

ヒコーキと美術 プレスリリース



川端龍子《香炉峰》1939年、大田区立龍子記念館蔵
紙本着色、242.0×726.0 cm

1 開催趣旨

本展では、飛行機という20世紀の一大発明が私たちに与えた影響について、美術の視点から見ていきます。それまでになかったスピードや、空中感覚を経験させる飛行機は、人々のヴィジョンにも少なからず変化を与えました。また、その機械としての洗練された機能美は、新しい時代にふさわしいモチーフとしての魅力に満ちています。

いっぽう、悲しむべき必然として、飛行機は早くから戦争に利用されてきました。近年研究が進められている戦争記録画にも、その姿は多く登場しています。

現代の私たちにとって、飛行は必ずしも特別な体験ではなくなってきています。本展は、飛行へのあこがれと驚きのあった時代の絵画や資料を通じ、飛行機が私たちにもたらした光と影について、あらためて考える機会となるでしょう。

2 会期

2021年(令和3年)2月6日(土)～4月11日(日) 10時～18時
休館日:3月1日(月)、4月5日(月)

3 観覧料

一般1,000(800)円、高大・65歳以上800(640)円、中学生以下無料
* ()内は20名以上の団体料金 * 高校生(市内在住・または在学に限る)は無料
* 身体障害者手帳・療育手帳・精神障害者保健福祉手帳をお持ちの方と付添1名様は無料
* 2月14日(日)は無料観覧日

4 主催

横須賀美術館

お問い合わせ 横須賀美術館 〒239-0813 横須賀市鴨居 4-1

○ホームページ: <https://www.yokosuka-moa.jp> Oe-mail: kouhou@city.yokosuka.kanagawa.jp

○取材・画像提供に関すること 広報係: 相良、八島、江山 電話 046-845-1211

○展示内容に関すること 担当学芸員: 沓沢 電話 046-845-1212

見どころ 1 飛行機がもたらした感覚、機能美を再発見。

20世紀初頭に発明された飛行機は、高度やスピードについての人々の感覚を大きく変化させました。版画家の恩地孝四郎は、自身の飛行体験を抽象的な版画の連作として表現しています。

1930年代のモダニズムでは装飾を排した機能美が重視され、飛行機のもつフォルムは、魅力的なモチーフとなりました。

26歳で戦没した久保克彦が遺した《図案対象》は、飛行技術の歴史を背景に織り交ぜながら、数学的な美しさを追求した大作です。



恩地孝四郎《空旅抒情1 離陸》
1938年、千葉県美術館蔵



日本工房（表紙構成：山名文夫）
『NIPPON』第3号 1935年、
東京都市大学図書館蔵



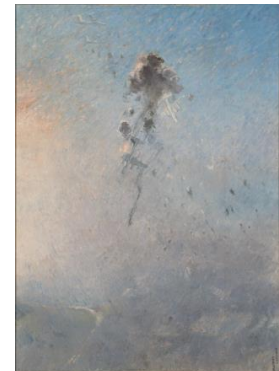
久保克彦《図案対象（第三画面）》1942年、
東京藝術大学蔵

見どころ 2 戦前・戦中期の名作、大作が一堂に。

飛行機の急速な発展は、戦争に使われることと強く結びついていました。

川端龍子による大作《香炉峰》は、画家自身が海軍省嘱託として中国の廬山上空を飛行した体験に基づいています。

太平洋戦争期には、戦果を宣伝するため、多くの戦争記録画が制作されました。本展では、東京国立近代美術館のご協力のもと、そのうち7点を展示いたします。



（左）石川寅治《南太平洋沖海戦》1944年、東京国立近代美術館（無期限貸与作品）

（右）中村研一《北九州上空野辺軍曹機の体当たり B29 二機を撃墜す》1945年、東京国立近代美術館（無期限貸与作品）

見どころ 3 横須賀と飛行機の間わりを紹介。

1912年に追浜海岸で海軍による初飛行が行われて以来、横須賀と飛行機には深い関わりがありました。

本展の開催にあわせ、太平洋戦争末期に横須賀で初飛行したロケット戦闘機「秋水」にまつわる展示を行います。

（秋水 1/10モデル 製作：市川義夫）



○図版の使用等について

このプレスリリースに掲載されている画像データをプレス掲載用にご用意しております。

次頁の「申込書」に必要事項をご記入のうえ、ファクスまたはメールにてお申込みください。

- ・「申込書」に記載のある画像以外は使用できません。
- ・作品画像は全図で使用してください。
トリミングや文字のせなど、画像の加工・改変はできません。
- ・画像データ使用は、本展覧会の紹介のみとします。
- ・申込書に記載してあるとおりのキャプション表記をお願いします。
- ・WEBに掲載する場合は、解像度 72dpi 以下とし、コピーガード(右クリック不可)を施してください。
- ・再放送、転載など二次使用の場合、別途お申込みが必要です。
- ・その他、著作権により使用制約がある場合や、ご希望に添えない場合がございます。
- ・原稿は掲載前に必ず当館「広報係」の確認を得てください。確認に期日を要するため、予め余裕をもってお送りください。
- ・展覧会場の取材、撮影をご希望の場合、「広報係」までご連絡ください。来館者の安全な鑑賞環境を優先するため、ご希望に添えない場合もございます。また、事前にご連絡のない取材、撮影はお受けできません。
- ・掲載誌(紙)、媒体(DVDなど)、URLなどを「広報係」あてに1部以上お送りください。

○プレゼント用招待券について

読者・視聴者へのプレゼント目的に限り、本展覧会会期中有効のご招待券を20枚(10組20名様分)までご提供します。ご希望の方は、次頁の「申込書」に必要事項をご記入のうえ、ファクスまたはメールにてお申込みください。

○交通のご案内

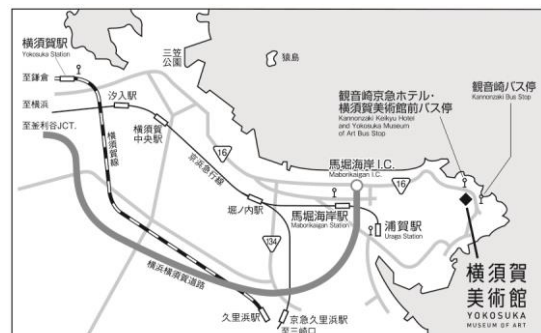
■電車をご利用の場合

*京急線「馬堀海岸」駅もしくはJR「横須賀」駅から
観音崎行バス「観音崎京急ホテル・横須賀美術館前」
下車徒歩2分

*京急線「浦賀」駅から観音崎行バス終点「観音崎」
下車徒歩5分

■車をご利用の場合

*横浜横須賀道路馬堀海岸 I.C. から約3km(約5分)



ヒコーキと美術

2021年2月6日(土) - 4月11日(日) 横須賀美術館

掲載図版/チケットプレゼント申込書

FAX : 046-845-1215 横須賀美術館行き

本展覧会の掲載図版ならびにチケットプレゼント用招待券(ペア10組分/20枚まで)をご希望の方は、下記へご記入の上FAXにてご請求ください。前頁「図版の使用について」をご一読の上、必要な図版にしてください。

□1



恩地孝四郎《空旅抒情1 離陸》
1938年、木版、千葉市美術館蔵

□2



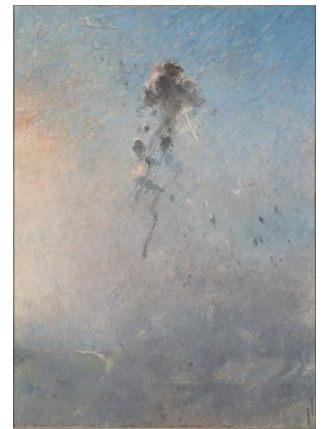
川端龍子《香炉峰》1939年、
紙本着色、大田区立龍子記念館蔵

□3



久保克彦《図案対象(第三画面)》1942年、
紙本着色 コラージュ 箔 霧吹等、
東京藝術大学蔵

□4



中村研一《北九州上空
野辺軍曹機の体当り
B29二機を撃墜す》
1945年、油彩・キャン
バス、東京国立近代美
術館(無期限貸与作品)

必ずご記入ください⇒ ○貴社名.....○電話.....

○貴媒体名.....○ご芳名(ご所属).....

○メールアドレス(画像データ送付先).....

○掲載・発行予定日.....月.....日 発行・公開.....○使用形態 印刷物 WEB 映像

○ご要望事項(サイズ・解像度など).....

○読者・視聴者プレゼント用招待券 希望する(.....枚) 希望しない

※最大10組20名様分(20枚)まで。本展を貴媒体でご紹介いただける場合に限りです。

○ご住所(チケット送付先).....