

企画展

Toshio Suzuki and Studio Ghibli Exhibition

鈴木敏夫とジブリ展

2024年3月20日(水・祝)～6月18日(火)

休館日：4月1日(月)、5月13日(月)、6月3日(月)

スタジオジブリ・プロデューサーの鈴木敏夫が作った多くの映画作品や書籍、それを通して見てくると時代背景に注目した展覧会。

〈要事前予約、一般2,000円[谷内六郎館を含む]〉



《カオナシ&本朝》
©Studio Ghibli

第2期所蔵品展

Special Section: SHINE Misako - Flower

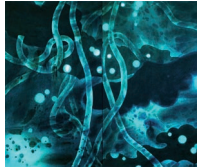
100th Anniversary of her Birth AKUTAGAWA Saori

特集：新恵美佐子 祈りの花
生誕100年 芥川紗織

2024年7月13日(土)～10月20日(日)

休館日：8月5日(月)、9月2日(月)、10月7日(月)

国内外で活躍する日本画家・新恵美佐子。生命の深遠を感じさせる大作の数々を、吹き抜けが特徴的な大空間で紹介いたします。また、染色による前衛的な作品で知られる芥川紗織を取り上げます。



新恵美佐子《揺籃》2011年、作家蔵

企画展

Unkei Exhibition

Unkei, the Miura Clan, and Their Faith

運慶展 運慶と三浦一族の信仰

2024年10月26日(土)～12月22日(日)

休館日：11月5日(火)、12月2日(月)

武家文化と信仰との結节点に位置する運慶の、鎌倉・三浦半島での業績を紹介する展覧会。貴重な運慶像のうち五尊を伝える芦名・浄楽寺のお像が、揃って寺内で公開される最初で最後の機会です。

〈一般1,000(800)円、高大生・65歳以上800(640)円〉



運慶《木造阿彌陀如来及両脇侍像》
1189年、浄楽寺蔵
(写真提供：横須賀市教育委員会)

第3期所蔵品展

Special Section: Stroll around Kanagawa

特集：かながわ散歩

2024年10月26日(土)～2025年2月16日(日)

休館日：11月5日(火)、12月2日(月)、12月29日(日)～1月3日(金)、1月6日(月)、2月3日(月)

同時期に開催される企画展にちなみ、神奈川にゆかりのある所蔵作品を紹介します。

第4期所蔵品展

Special Section: New Acquisitions 2023

特集：新収蔵作品展

2025年3月1日(土)～5月11日(日)

休館日：3月3日(月)、4月7日(月)

令和5年度に新たに収蔵した森山大道「ヨコスカ」をはじめ、川田祐子、島田章三、石川忠一、中村光哉の作品を展示します。



森山大道《ヨコスカ》1965年、当館蔵
©森山大道写真財団

「横須賀応援ふるさと納税」で横須賀美術館をご支援ください。

詳しくは→<https://www.yokosuka-moa.jp/oshirase/furusato.html>

ふるさと納税で
美術を応援!

谷内六郎館／別館 TANIUCHI Rokuro Pavilion

〈週刊新潮 表紙絵〉展

足もとに目をむけると Eyes on Where You Stand

2024年4月6日(土)～7月7日(日)

休館日：5月13日(月)、6月3日(月)、7月1日(月)

奏でる 一楽器の調べー Perform! Melody of Instruments

2024年7月13日(土)～10月20日(日)

休館日：8月5日(月)、9月2日(月)、10月7日(月)

大人たち Adults

2024年10月26日(土)～2025年2月16日(日)

休館日：11月5日(火)、12月2日(月)、12月29日(日)～1月3日(金)
1月6日(月)、2月3日(月)

ろうけつ染の世界 新収蔵作品を交えて

The World of Wax-Resist Dyeing, with New Acquisitions

2025年3月1日(土)～5月11日(日)

休館日：3月3日(月)、4月7日(月)



《ラッシュアワー》
1978年、当館蔵
©Michiko Taniuchi

開館
時間

10:00～18:00

(鈴木敏夫とジブリ展に限り、
4月27日(土)～5月6日(月・休)は
10:00-20:00)

休館日

* 毎月第1月曜日
(祝日の場合は開館。
振替休館あり)
* 年末年始
12月29日(日)-1月3日(金)

観覧料

[所蔵品展 谷内六郎館] 一般 380(300)円

高校生・大学生・65歳以上の方 280(220)円

[企画展] 各展覧会によって異なります。各展覧会欄をご覧ください。
(企画展のチケットで、所蔵品展・谷内六郎館は無料でご覧いただけます。)

* ()内は20名以上の団体料金

* 次の方は所蔵品展、谷内六郎館および企画展がすべて無料です。

- ・中学生以下
- ・身体障害者手帳・療育手帳・精神障害者保健福祉手帳をお持ちの方と付添の方1名
- ・高校生(市内在住または在学に限る)
- ・教育活動で小・中学校など団体を引率される方

鈴木敏夫とジブリ展開催中は所蔵品展は休室となります

無料
観覧日

11月3日(日・文化の日)、
2025年2月16日(市制記念日[2月15日]に直近の日曜日)

交通の
ご案内

- 電車をご利用の場合
* 京急線「馬堀海岸」駅もしくはJR「横須賀」駅から観音崎行きバスで「ラビスタ観音崎テラス・横須賀美術館前」下車徒歩2分
* 京急線「浦賀」駅から観音崎行きバスで終点「観音崎」下車徒歩5分
- 車をご利用の場合
* 横浜横須賀道路馬堀海岸I.C. から約3km(約5分)

■ 駐車場 8:00～22:00 無休

普通自動車 (120台)	最初の1時間320円 以降160円/30分 上限1,600円/日 (展覧会ご観覧の方は最初の1時間無料)
自動二輪車・ 原動機付自転車	1回210円(展覧会ご観覧の方は無料。自転車は無料。)
大型バス	1回1,570円(事前の予約が必要です。詳しくはお問い合わせください。)

* 支払いは現金のみとなります。

* 身体障害者手帳・療育手帳・精神障害者保健福祉手帳をお持ちの方は無料。(精算時にご提示ください)
(価格はすべて税込)

横須賀美術館

YOKOSUKA MUSEUM OF ART

〒239-0813 横須賀市鴨居4-1 TEL.046-845-1211

ホームページ <https://www.yokosuka-moa.jp/>



Exhibition Schedule 2024 April -2025 March

展覧会スケジュール

2024年4月～2025年3月



瑛九《花》1956年、埼玉県立近代美術館蔵

横須賀美術館
YOKOSUKA MUSEUM OF ART

2024.4 → 2025.4	4	5	6	7	8	9	10	11	12	1	2	3	4
休館日	1(月)	13(月)	3(月)	1(月)	5(月)	2(月)	7(月)	5(火)	2(月)、29-31	1-3、6(月)	3(月)	3(月)	7(月)
企画展	驚異の細密表現 江戸・明治の工芸から現代アートまで 4月20日(土) ▶ 6月23日(日)			エドワード・ゴリーを巡る旅 7月6日(土) ▶ 9月1日(日)			瑛九 —まなざしのその先— 9月14日(土) ▶ 11月4日(月・休)		箱根—横須賀連携企画第2弾 アートでつなぐ山と海 響きあう20世紀美術 彫刻の森美術館×横須賀美術館 11月16日(土) ▶ 12月22日(日)		児童生徒 造形作品展 1月11日(土) ▶ 27日(月)		生誕120周年 サルバドール・ダリ—天才の秘密— 2月8日(土) ▶ 4月6日(日)
本館地階	企画展	鈴木敏夫とジブリ展 3月20日(水・祝) ▶ 6月18日(火)	第2期所蔵品展 特集：新恵美佐子 祈りの花、生誕100年 芥川紗織 7月13日(土) ▶ 10月20日(日)			企画展 運慶展 10月26日(土) ▶ 12月22日(日)			第3期所蔵品展 かながわ散歩 10月26日(土) ▶ 2月16日(日)		第4期所蔵品展 特集：新収蔵作品展 3月1日(土) ▶ 5月11日(日)		
谷内六郎館(週刊新潮 表紙絵)展	第1期	足もとに目をむけると 4月6日(土) ▶ 7月7日(日)	第2期			奏でる 一楽器の調べ 7月13日(土) ▶ 10月20日(日)			第3期		大人たち 10月26日(土) ▶ 2月16日(日)		

Captivated by Detail: Edo and Meiji Era Craft to Contemporary Art

驚異の細密表現

江戸・明治の工芸から現代アートまで

2024年4月20日(土) - 6月23日(日) 休館日：5月13日(月)、6月3日(月)

日本の近代から現代における細密表現をキーワードにして、「明治の工芸」、「近代絵画」「現代美術」という幅広いジャンルから選りすぐった作品をご紹介します、その表現の多様性をご覧ください。

観覧料 一般：1,300(1,040)円
高大生、65歳以上：1,100(880)円



初代 宮川香山《高浮彫彩二群嶋花瓶》
明治4-15年、田邊哲人氏蔵(神奈川県立博物館寄託)

Arts to link areas of mountain and seaside - Hakone/Yokosuka collaboration project
2nd Interaction of 20th Century arts in two collections: The Hakone Open-Air Museum and Yokosuka Museum of Art

箱根—横須賀連携企画第2弾 アートでつなぐ山と海 響きあう20世紀美術 彫刻の森美術館×横須賀美術館

2024年11月16日(土) - 12月22日(日) 休館日：12月2日(月)

箱根地域の美術館と連携する「アートでつなぐ山と海」の第2弾。ピカソやムアをはじめ、20世紀美術の優れたコレクションをもつ彫刻の森美術館の協力を得て、両館の名品を組み合わせ、響きあいを楽しむ展覧会です。

観覧料 一般：1,300(1,040)円
高大生、65歳以上：1,100(880)円

*地階の運慶展も併せてご覧になる場合

一般：2,000(1,600)円
高大生、65歳以上：1,800(1,440)円



彫刻の森美術館—屋外展示場

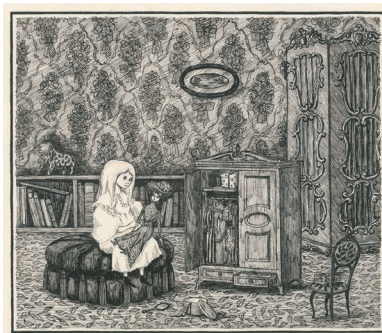
Journey to the World of Edward Gorey

エドワード・ゴリーを巡る旅

2024年7月6日(土) - 9月1日(日) 休館日：8月5日(月)

250点におよぶ原画を「子供」「動物」「舞台芸術」「本づくり」といったテーマに分けて展示し、加えて貴重なドキュメンタリー映像なども併せて、エドワード・ゴリーの多岐にわたる制作活動を紹介しします。

観覧料 一般：1,300(1,040)円
高大生、65歳以上：1,100(880)円



エドワード・ゴリー「不幸な子供」挿絵・原画
1959年
©2022 The Edward Gorey Charitable Trust

Student's Art & Model Exhibition

第77回 児童生徒造形作品展

2025年1月11日(土) - 1月27日(月)

横須賀市立の幼稚園・小学校・中学校・高等学校・ろう学校・養護学校、すべての学校園の子どもたちによる作品展。日頃の授業でつくり上げた平面作品や立体作品など約3,000点の展示を通して、子どもたちの制作意欲や作品への思いをお楽しみください。

観覧料
無料



第76回展示風景

Ei-Q -Beyond the Gaze-

瑛九 —まなざしのその先—

2024年9月14日(土) - 11月4日(月・休) 休館日：10月7日(月)

瑛九(1911-60)は、油彩画、フォトグラム、エッチングなど多彩なジャンルで創作活動を展開しました。晩年には、点描による抽象表現に辿り着き、この表現を執ように追求するも、病気のため48歳で早世します。本展では、戦前・戦後を駆け抜けた前衛芸術家・瑛九の足跡を、代表作を交え紹介します。

観覧料 一般：1,300(1,040)円
高大生、65歳以上：1,100(880)円



瑛九《カオス》1957年
東京都現代美術館蔵

On the 120th Anniversary of His Birth: Salvador Dalí — Secrets to His Genius

生誕120周年 サルバドール・ダリ—天才の秘密—

2025年2月8日(土) - 4月6日(日) 休館日：3月3日(月)

シュルレアリスムを代表する画家、サルバドール・ダリ(1904-89)。生誕120周年の節目の年に、絵画、彫刻、版画など世界屈指のダリ作品所蔵数を誇る諸橋近代美術館のコレクションを中心に、国内のダリや周辺作家の作品を含め、改めてダリを顕彰いたします。

観覧料 一般：1,400(1,120)円
高大生、65歳以上：1,200(960)円

