

2010.3 → 2011.3	3 2010 休館日 1日(月)	4 休館日 5日(月)	5 休館日 10日(月)	6 休館日 7日(月)	7 休館日 5日(月)	8 休館日 2日(月)	9 休館日 6日(月)	10 休館日 4日(月)	11 休館日 1日(月)	12 休館日 6日(月) 29日~31日	1 2011 休館日 1日~3日 17日(月)	2 休館日 7日(月)	3 休館日 7日(月)
企画展	ワンダーシニア30 2月13日(土) 4月11日(日)		菅野圭介展 色彩は夢を見よ 4月24日(土) 6月13日(日)		ブルーノ・ムナリー展 アートの楽しい見つけ方 6月26日(土) 8月29日(日)		ポップ・アート 1960's-2000's 9月11日(土) 10月17日(日)		ラファエル前派から ウィリアム・モリスへ 10月30日(土) 12月26日(日)		児童生徒 造形作品展 1月15日(土) 1月31日(月)		横須賀・三浦半島の作家たちⅠ 原口典之・若江漢字 2月11日(金・祝) 4月10日(日)
所蔵品展	~4月4日(日)	第1回 4月10日(土)~6月27日(日)		第2回 7月3日(土)~9月26日(日)		第3回 10月2日(土)~12月12日(日)		第4回 12月18日(土)~4月3日(日)					
谷内六郎館	~4月4日(日)	〈週刊新潮 表紙絵〉展 1972 4月10日(土)~6月27日(日)		〈週刊新潮 表紙絵〉展 1973 7月3日(土)~9月26日(日)		〈週刊新潮 表紙絵〉展 1974 10月2日(土)~12月12日(日)		〈週刊新潮 表紙絵〉展 1975 12月18日(土)~4月3日(日)					

*会期や内容は変更になることがあります。

菅野圭介展 色彩は夢を見よ SUGANO keisuke:A Retrospective



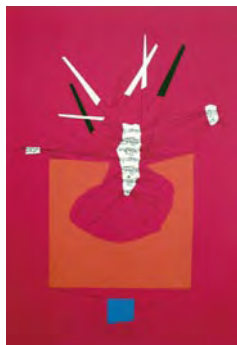
菅野圭介《哲学の橋(ハイデルベルク)》1953年 個人蔵

戦前の独立展に彗星のごとくあらわれ、独特の色彩感覚と豊かなマチエールで人々を魅了した洋画家・菅野圭介(1909-1963)の画業をふりかえります。新発見の作品を含め、約100点を展示する本格的な回顧展。

* 観覧料
一般800(640)円
高・大生、65歳以上600(480)円

2010年4月24日(土)~6月13日(日) 休館日
5月10日(月)、6月7日(月)

ブルーノ・ムナリー展 アートの楽しい見つけ方 Bruno Munari



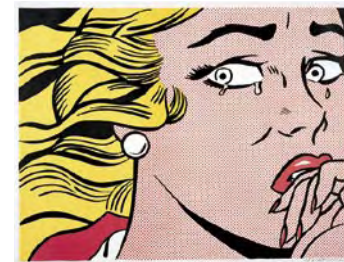
プロダクトデザイン、ビジュアルデザイン、絵本の制作、子どものための造形教育など多岐にわたる分野で活躍したイタリアのアーティスト、ブルーノ・ムナリー(1907-1998)。独創的でユーモアにあふれる作品や著作約200点をご紹介します。

* 観覧料
一般700(560)円
高・大生、65歳以上500(400)円

ブルーノ・ムナリー《空想のオブジェの理論的再構成》
1956/1984年 こどもの城蔵

6月26日(土)~8月29日(日) 休館日
7月5日(月)、8月2日(月)

ポップ・アート 1960's-2000's POP ART 1960's-2000's



ロイ・リキテンスタイン《泣く少女》1963年
©Estate of Roy Lichtenstein, New York&SPDA, Tokyo, 2010

戦後アメリカ美術の優れた企業コレクションとして知られるミスミコレクションより、ポップ・アートを中心にミニマル・アート、グラフィティ・アートなど約100点をご紹介します。

* 観覧料
一般800(640)円
高・大生、65歳以上600(480)円

9月11日(土)~10月17日(日) 休館日
10月4日(月)

ラファエル前派からウィリアム・モリスへ The Pre-Raphaelite Brotherhood to William Morris



1848年にイギリスで結成されたラファエル前派同盟は、精神性の喪失をなげく当時の若き画家たちを広く巻き込み、19世紀末から20世紀初頭のヨーロッパに大きな流れを起こします。その成果を、イギリス各地の美術館が所蔵する約80点により概観します。

* 観覧料
一般1000(800)円
高・大生、65歳以上800(640)円

ダンテ・ガブリエル・ロセッティ《Loving Cup》1868年頃
ウィリアム・モリス・ギャラリー(ロンドン)蔵

10月30日(土)~12月26日(日) 休館日
11月1日(月)、12月6日(月)

児童生徒造形作品展 Children's Art Exhibition in Yokosuka



第62回の展示会場風景 2010年

市立の幼・小・中・高・ろう・養護、すべての学校園の子どもたちが日頃の授業でつくりあげた平面作品・立体作品・共同作品など約3000点を一堂に展示いたします。

* 観覧無料

2011年1月15日(土)~1月31日(月) 休館日
1月17日(月)

横須賀・三浦半島の作家たちⅠ 原口典之・若江漢字 HARAGUCHI Noriyuki WAKAE Kanji



原口典之

若江漢字

「もの派」の作家として登場し、海外でも活躍する原口典之(1946-)と版画、写真から出発し、立体やインスタレーション、平面にも取り組む若江漢字(1944-)。時代や社会とのかかわりで制作する原口と様々なメディアに展開する若江の活動を通して現代美術のありようをご覧下さい。

* 観覧料
一般800(640)円
高・大生、65歳以上600(480)円

2月11日(金・祝)~4月10日(日) 休館日
3月7日(月)、4月4日(月)